



Matériaux durables pour la construction



S A Briqueteries du Nord

<http://www.bdn.fr/>



4-5	<i>MATISSE</i>
6-7	<i>VAN GOGH</i>
8-9	<i>VOLGA</i>
10-11	<i>DEGAS</i>
12-13	<i>AURORE</i>
14-15	<i>ÉBÈNE</i>
16-17	<i>BASALTE</i>
18	<i>STEPPE</i>
19	<i>TAIGA</i>
20-21	<i>TOUNDRA</i>
22	<i>IVOIRE</i>
23	<i>SANCY</i>
24	<i>GARRIGUE</i>
25	<i>VULCANO</i>
26	<i>SPECIAL SUR COMMANDE</i>
27	<i>ECO LOFT TAMISE & ECO LOFT DANUBE</i>
28	<i>ECO LOFT RHONE & ECO LOFT TIBRE</i>
29	<i>ECO LOFT TAGE & ECO LOFT SEINE</i>
30-31	<i>ECO LOFT EUPHRATE & ECO LOFT GARONNE</i>
32-33	<i>ECO LOFT AGATHE</i>
34	<i>ECO LOFT POMPEI</i>
35	<i>BRIQUES DE LEERS</i>
36-37	<i>K2 (BLANCHE) / ROJO (ROUGE)</i>
38-39	<i>ULTIMA 150</i>
40-41	<i>ULTIMA 151</i>
42-43	<i>ULTIMA 152</i>
44-45	<i>ULTIMA 154</i>
46-47	<i>ULTIMA 158</i>
48	<i>ULTIMA 160</i>
49	<i>ULTIMA 161</i>
50-51	<i>FUSION RT 571</i>
52-53	<i>CP</i>
54-55	<i>WORMINGTOM</i>
56-57	<i>MH</i>
58-59	<i>VGWA</i>
60-61	<i>VIRGINIA</i>
62-63	<i>MBI</i>
64-65	<i>ÉMAILLÉES</i>
66-75	<i>TECHNIQUES</i>

MATISSE

GAMME :	Classique
DESIGNATION :	MATISSE
DESCRIPTION :	Rouge nuancé de jaune, brun, noir et rouge foncé
FORMAT :	Brique pleine : - Brique perforée : 65x105x220 Bloc perforé : 65x220x220 Plaquette : 65x15x220 Angle : 65x15x105x220 Mulot plein : - Mulot perforé : 65x52x220

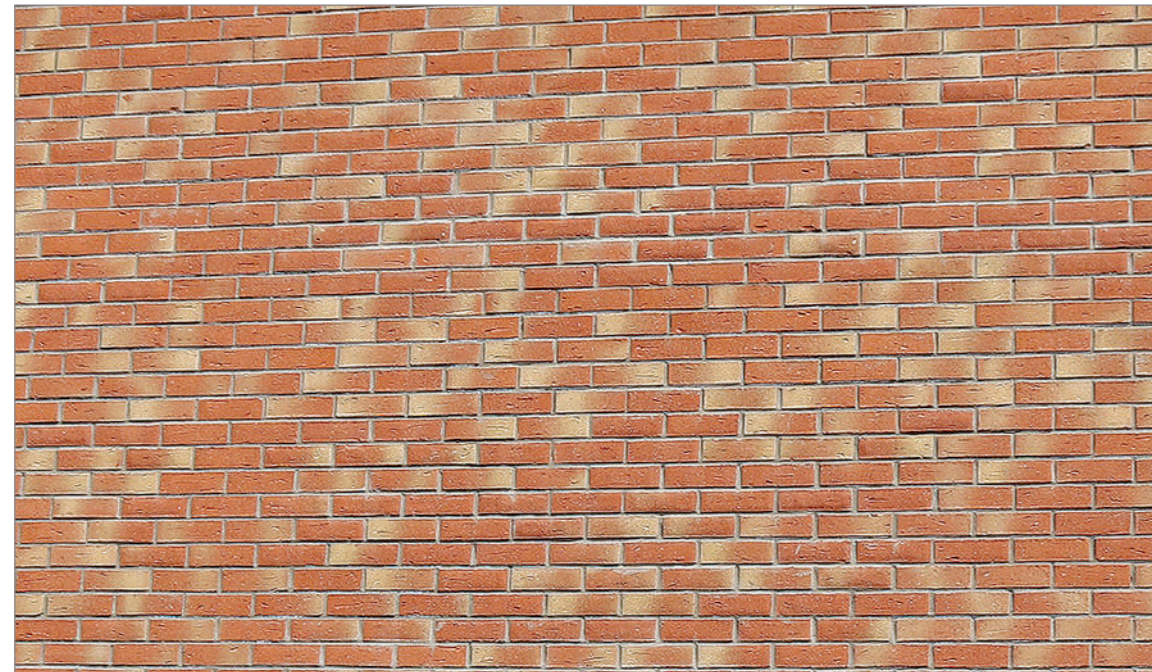


MATISSE



VAN GOGH

GAMME :	Classique
DESIGNATION :	VAN GOGH
DESCRIPTION :	Rouge nuancé de jaune ocre
FORMAT :	Brique pleine : - Brique perforée : 65x105x220 Bloc perforé : 65x220x220 Plaquette : 65x15x220 Angle : 65x15x105x220 Mulot plein : - Mulot perforé : 65x52x220



VAN GOGH



VOLGA

GAMME :	Classique
DESIGNATION :	VOLGA
DESCRIPTION :	Rouge structurée sablée
FORMAT :	Brique pleine : -
	Brique perforée : 65x105x220
	Bloc perforé : 65x220x220
	Plaquette : 65x15x220
	Angle : 65x15x105x220
	Mulot plein : -
	Mulot perforé : 65x52x220



VOLGA

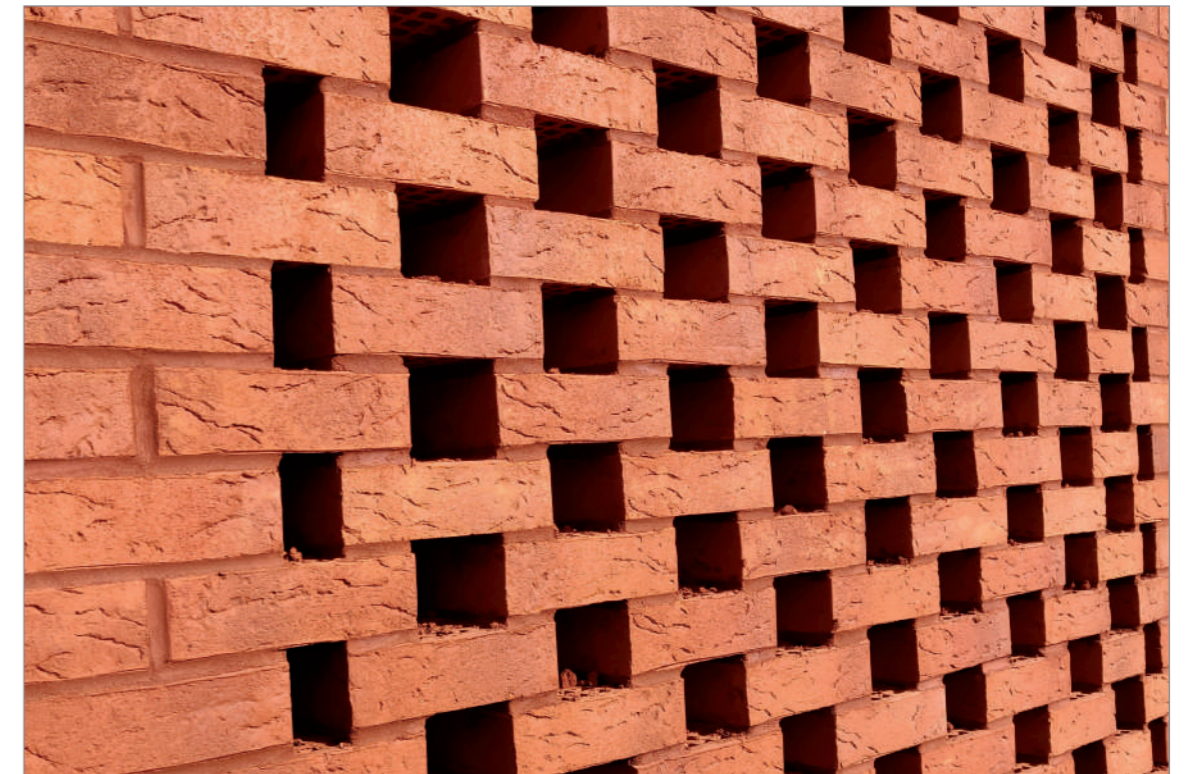


DEGAS

GAMME :	Classique
DESIGNATION :	DEGAS
DESCRIPTION :	Rouge orangé légèrement flammé, structurée, sablée
FORMAT :	Brique pleine : -
	Brique perforée : 65x105x220
	Bloc perforé : 65x220x220
	Plaquette : 65x15x220
	Angle : 65x15x105x220
	Mulot plein : -
	Mulot perforé : 65x52x220

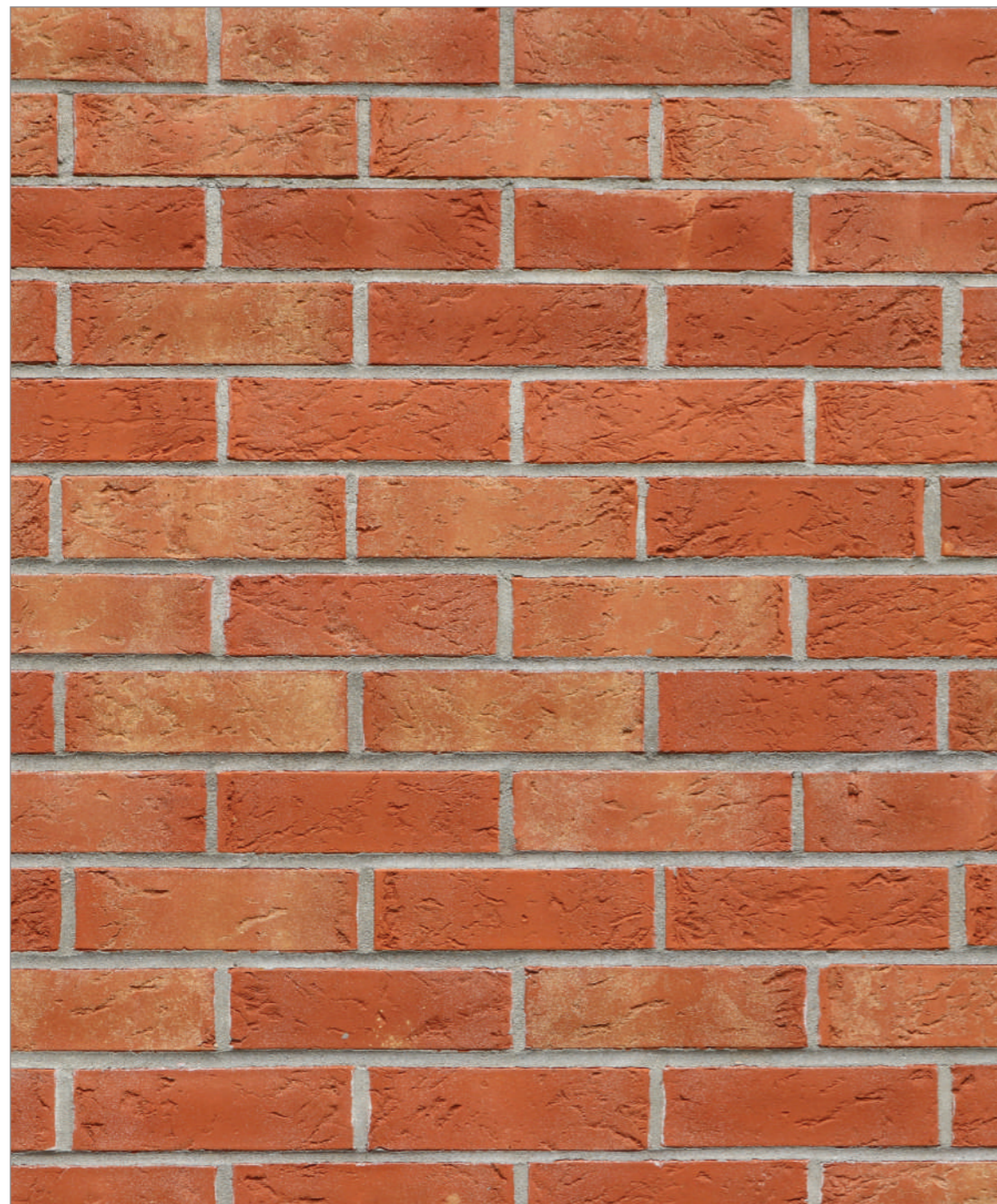


DEGAS



AURORE

GAMME :	Aspect moulée main
DESIGNATION :	AURORE
DESCRIPTION :	Rouge orangé nuancé de jaune ocre
FORMAT :	Brique pleine : -
	Brique perforée : 65x105x220
	Bloc perforé : 65x220x220
	Plaquette : 65x15x220
	Angle : 65x15x105x220
	Mulot plein : -
	Mulot perforé : 65x52x220



AURORE

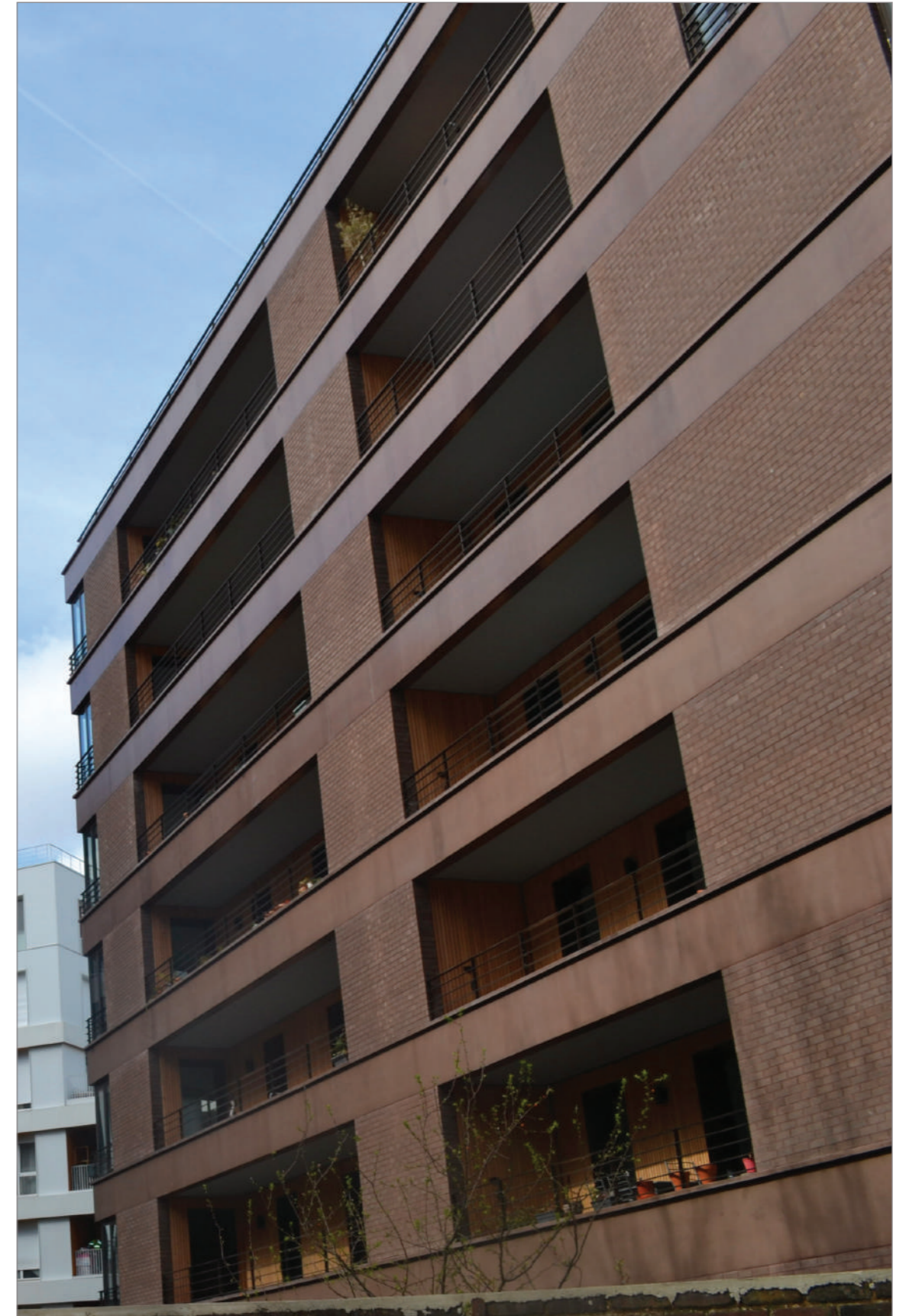


ÉBÈNE

GAMME :	Aspect moulée main
DESIGNATION :	ÉBÈNE
DESCRIPTION :	Brun nuancé sablée
FORMAT :	Brique pleine : -
	Brique perforée : 65x105x220
	Bloc perforé : 65x220x220
	Plaquette : 65x15x220
	Angle : 65x15x105x220
	Mulot plein : -
	Mulot perforé : 65x52x220



ÉBÈNE



BASALTE

GAMME :	Aspect moulée main
DESIGNATION :	BASALTE
DESCRIPTION :	Gris noir, nuancée de marron
FORMAT :	Brique pleine : -
	Brique perforée : 65x105x220
	Bloc perforé : 65x220x220
	Plaquette : 65x15x220
	Angle : 65x15x105x220
	Mulot plein : -
	Mulot perforé : 65x52x220



BASALTE

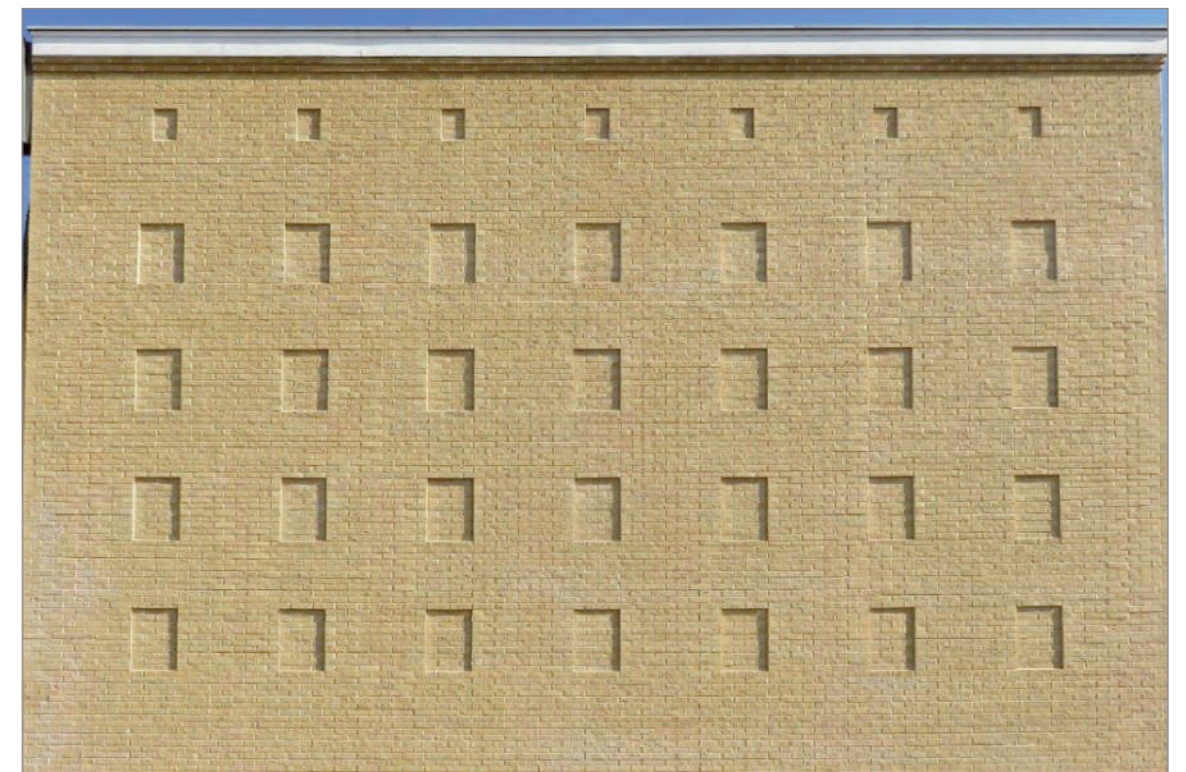


STEPPE

GAMME :	Aspect moulée main
DESIGNATION :	STEPPE
DESCRIPTION :	Jaune rosé nuancée
FORMAT :	Brique pleine : -
	Brique perforée : 65x105x220
	Bloc perforé : 65x220x220
	Plaquette : 65x20x220
	Angle : 65x20x105x220
	Mulot plein : -
	Mulot perforé : 65x52x220



STEPPE

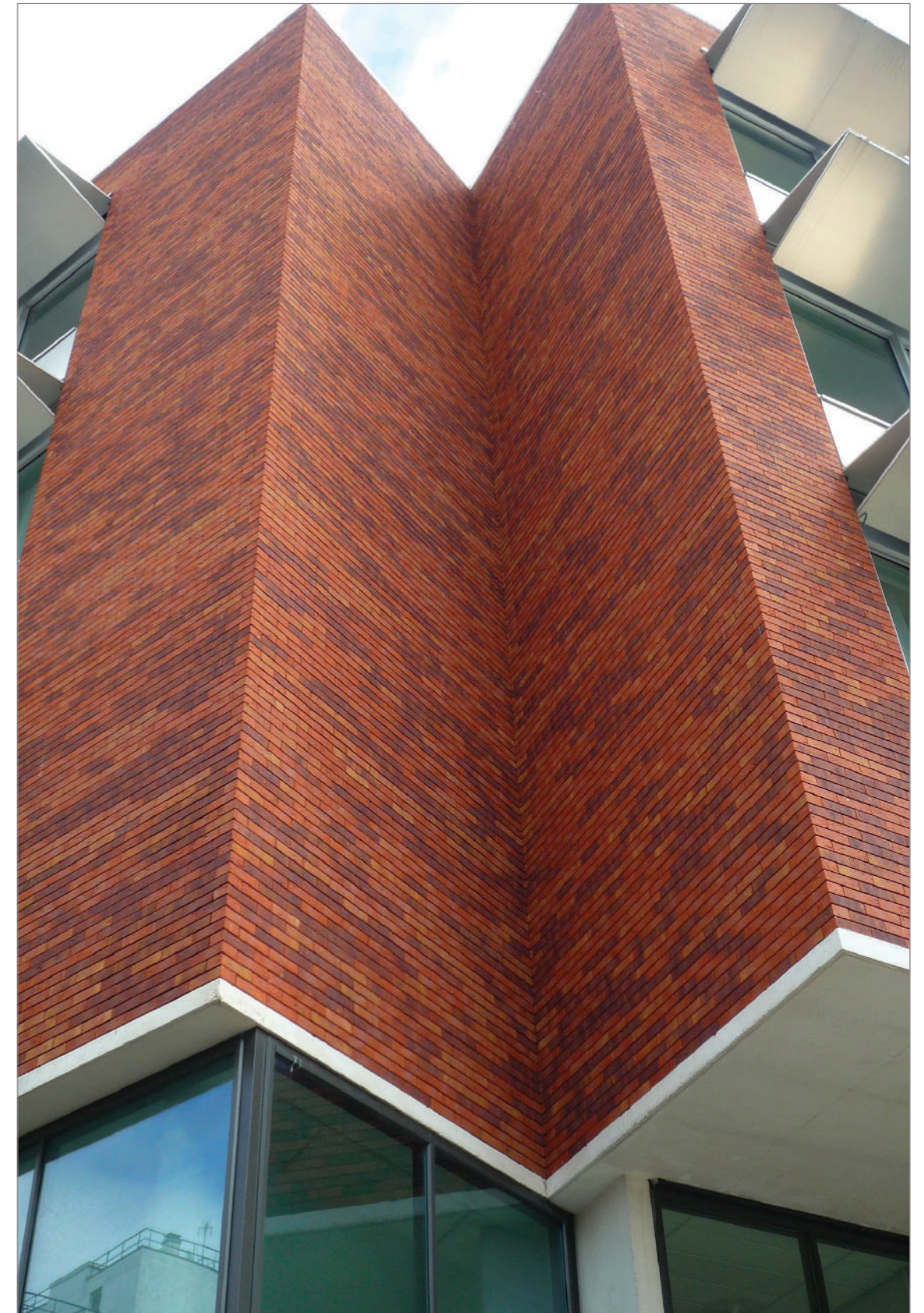


TAIGA

GAMME :	Aspect moulée main
DESIGNATION :	TAIGA
DESCRIPTION :	Rouge orangé nuancé de jaune ocre, de rouge foncé et de noir
FORMAT :	Brique pleine : -
	Brique perforée : 65x105x220
	Bloc perforé : 65x220x220
	Plaquette : 65x19x220
	Angle : 65x19x105x220
	Mulot plein : -
	Mulot perforé : 65x52x220

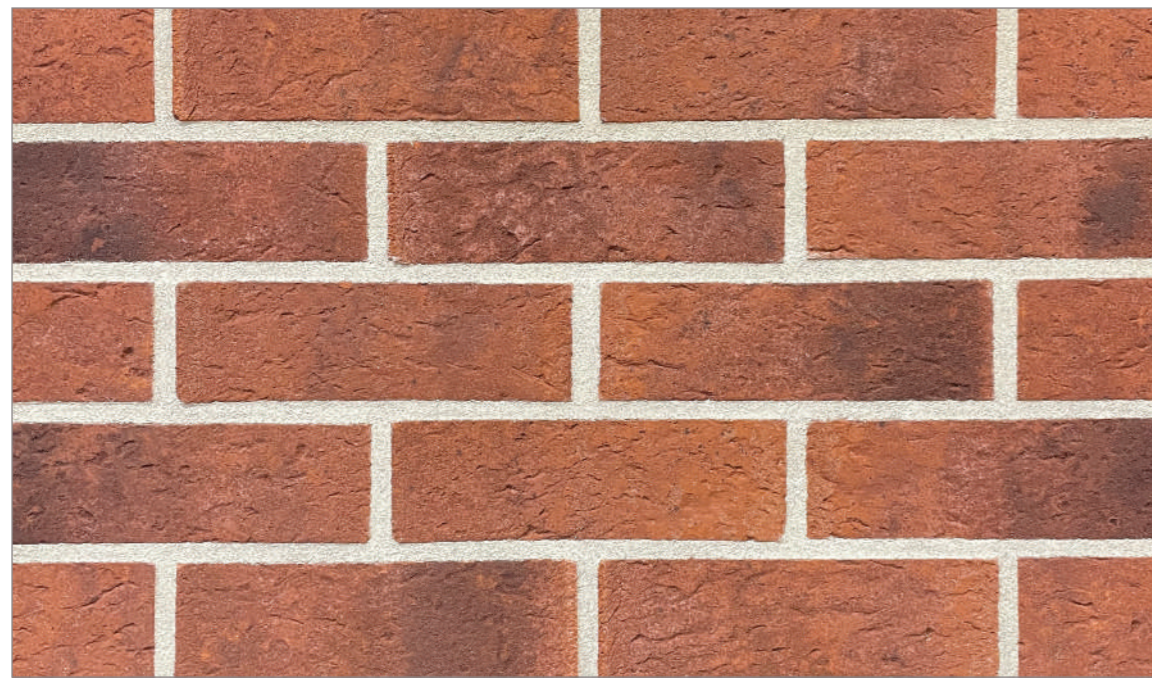


TAIGA

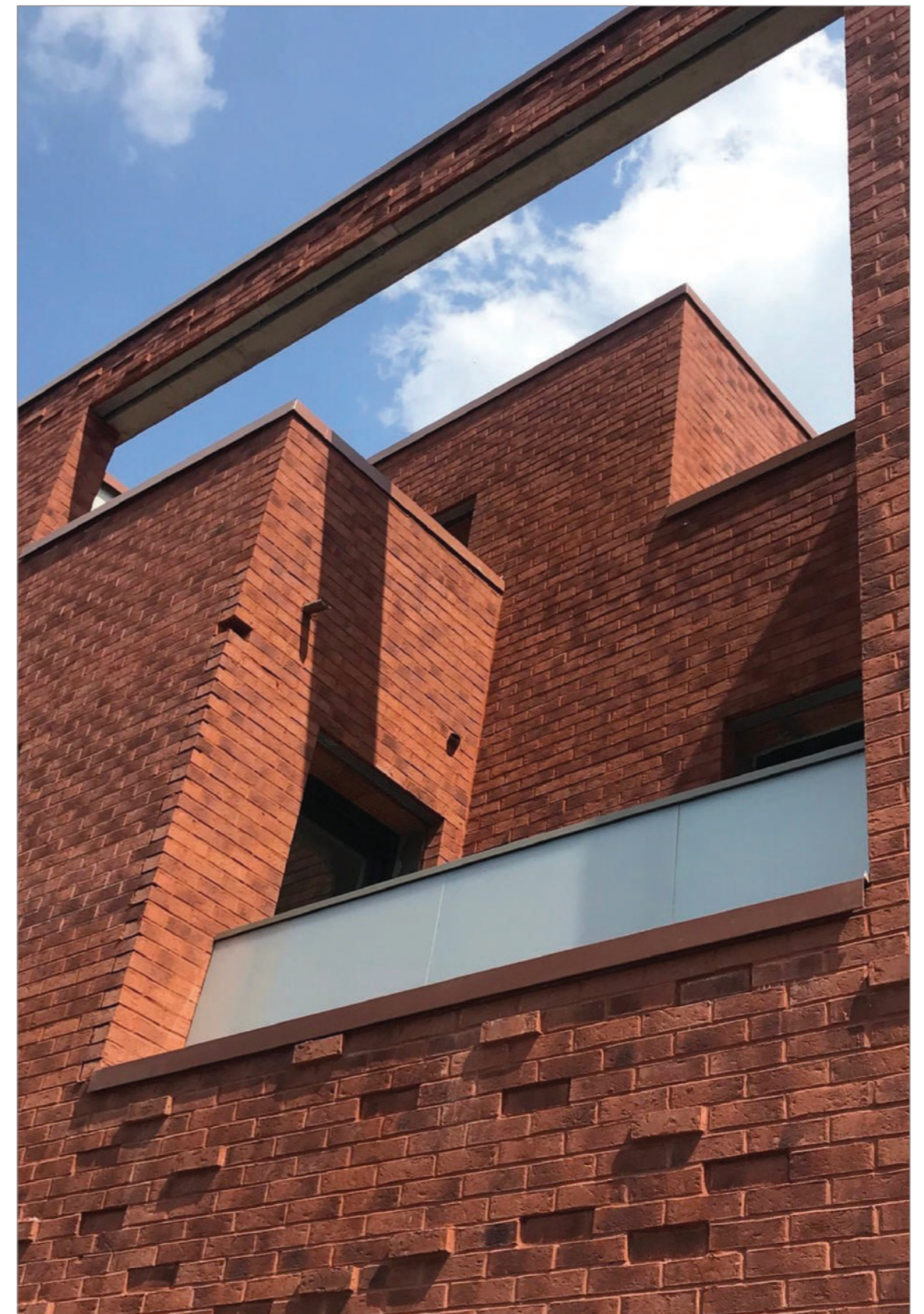


TOUNDRA

GAMME :	Aspect moulée main
DESIGNATION :	TOUNDRA
DESCRIPTION :	Rouge orangé nuancé de rouge foncé et de noir
FORMAT :	Brique pleine : -
	Brique perforée : 65x105x220
	Bloc perforé : 65x220x220
	Plaquette : 65x19x220
	Angle : 65x19x105x220
	Mulot plein : -
	Mulot perforé : 65x52x220



TOUNDRA



IVOIRE

GAMME :	Aspect moulée main
DESIGNATION :	IVOIRE
DESCRIPTION :	BLANC NUANCÉ DE JAUNE
FORMAT :	Brique pleine : -
	Brique perforée : 65x105x220
	Bloc perforé : 65x220x220
	Plaquette : 65x20x220
	Angle : 65x20x105x220
	Mulot plein : -
	Mulot perforé : 65x52x220



IVOIRE



GARRIGUE

GAMME :	Aspect moulée main
DESIGNATION :	GARRIGUE
DESCRIPTION :	GRIS NUANCÉ
FORMAT :	Brique pleine : -
	Brique perforée : 65x105x220
	Bloc perforé : 65x220x220
	Plaquette : 65x15x220
	Angle : 65x15x105x220
	Mulot plein : -
	Mulot perforé : 65x52x220



GARRIGUE



VULCANO

GAMME :	Aspect moulée main
DESIGNATION :	VULCANO
DESCRIPTION :	GRIS NUANCÉE SABLÉE
FORMAT :	Brique pleine : -
	Brique perforée : 65x105x220
	Bloc perforé : 65x220x220
	Plaquette : 65x15x220
	Angle : 65x15x105x220
	Mulot plein : -
	Mulot perforé : 65x52x220



SUR DEMANDE COULEURS SPECIFIQUE

GAMME :	Aspect moulée main
DESIGNATION :	au choix dans la mesure du réalisable
DESCRIPTION :	SUR DEMANDE COULEURS SPECIFIQUE
FORMAT :	Brique pleine : -
	Brique perforée : 65x105x220
	Bloc perforé : 65x220x220
	Plaquette : 65x15x220
	Angle : 65x15x105x220
	Mulot plein : -
	Mulot perforé : 65x52x220



ECO LOFT TAMISE

GAMME :	PLEINE RUSTIQUE
DESIGNATION :	ECO LOFT TAMISE
DESCRIPTION :	BRUN/NOIR NUANCÉ
FORMAT :	Brique pleine : 273x42x90 / 218x103x65
	Plaquette : 273x42x19 / 218x20x65
	Angle : 230x19x90x42 / 218x20x103x65
	Mulot plein : 273x42x50 / 218x50x65



ECO LOFT DANUBE

GAMME :	PLEINE RUSTIQUE
DESIGNATION :	ECO LOFT DANUBE
DESCRIPTION :	GRIS, BRUN NUANCÉE
FORMAT :	Brique pleine : 273x42x90 / 218x103x65
	Plaquette : 273x42x19 / 218x20x65
	Angle : 230x19x90x42 / 218x20x103x65
	Mulot plein : 273x42x50 / 218x50x65



ECO LOFT RHONE

GAMME :	PLEINE RUSTIQUE
DESIGNATION :	ECO LOFT RHONE
DESCRIPTION :	ROUGE SAUMONÉE NUANCÉE
FORMAT :	Brique pleine : 273x42x90 / 218x103x65
	Plaquette : 273x42x19 / 218x20x65
	Angle : 230x19x90x42 / 218x20x103x65
	Mulot plein : 273x42x50 / 218x50x65



ECO LOFT TIBRE

GAMME :	PLEINE RUSTIQUE
DESIGNATION :	ECO LOFT TIBRE
DESCRIPTION :	ROUGE FONCÉE NUANCÉE
FORMAT :	Brique pleine : 273x42x90 / 218x103x65
	Plaquette : 273x42x19 / 218x20x65
	Angle : 230x19x90x42 / 218x20x103x65
	Mulot plein : 273x42x50 / 218x50x65



ECO LOFT TAGE

GAMME :	PLEINE RUSTIQUE
DESIGNATION :	ECO LOFT TAGE
DESCRIPTION :	ROUGE ORANGÉE NUANCÉE
FORMAT :	Brique pleine : 273x42x90 / 218x103x65 Plaquette : 273x42x19 / 218x20x65 Angle : 230x19x90x42 / 218x20x103x65 Mulot plein : 273x42x50 / 218x50x65



ECO LOFT SEINE

GAMME :	PLEINE RUSTIQUE
DESIGNATION :	ECO LOFT SEINE
DESCRIPTION :	BLANC NUANCÉE
FORMAT :	Brique pleine : 273x42x90 / 218x103x65 Plaquette : 273x42x19 / 218x20x65 Angle : 230x19x90x42 / 218x20x103x65 Mulot plein : 273x42x50 / 218x50x65



ECO LOFT EUPHRATE

GAMME :	PLEINE RUSTIQUE
DESIGNATION :	ECO LOFT EUPHRATE
DESCRIPTION :	BEIGE NUANCÉE
FORMAT :	Brique pleine : 273x42x90 / 218x103x65 Plaquette : 273x42x19 / 218x20x65 Angle : 230x19x90x42 / 218x20x103x65 Mulot plein : 273x42x50 / 218x50x65



ECO LOFT GARONNE

GAMME :	PLEINE RUSTIQUE
DESIGNATION :	ECO LOFT GARONNE
DESCRIPTION :	ROUGE ORANGÉE NUANCÉE DE ROUGE FONCÉE
FORMAT :	Brique pleine : 273x42x90 / 218x103x65 Plaquette : 273x42x19 / 218x20x65 Angle : 230x19x90x42 / 218x20x103x65 Mulot plein : 273x42x50 / 218x50x65



ECO LOFT AGATE

GAMME :	PLEINE RUSTIQUE
DESIGNATION :	ECO LOFT AGATE
DESCRIPTION :	GRIS NUANCÉE DE BLANC
FORMAT :	Brique pleine : 273x42x90 / 218x103x65
	Plaquette : 273x42x19 / 218x20x65
	Angle : 230x19x90X42 / 218x20x103x65
	Mulot plein : 273x42x50 / 218x50x65



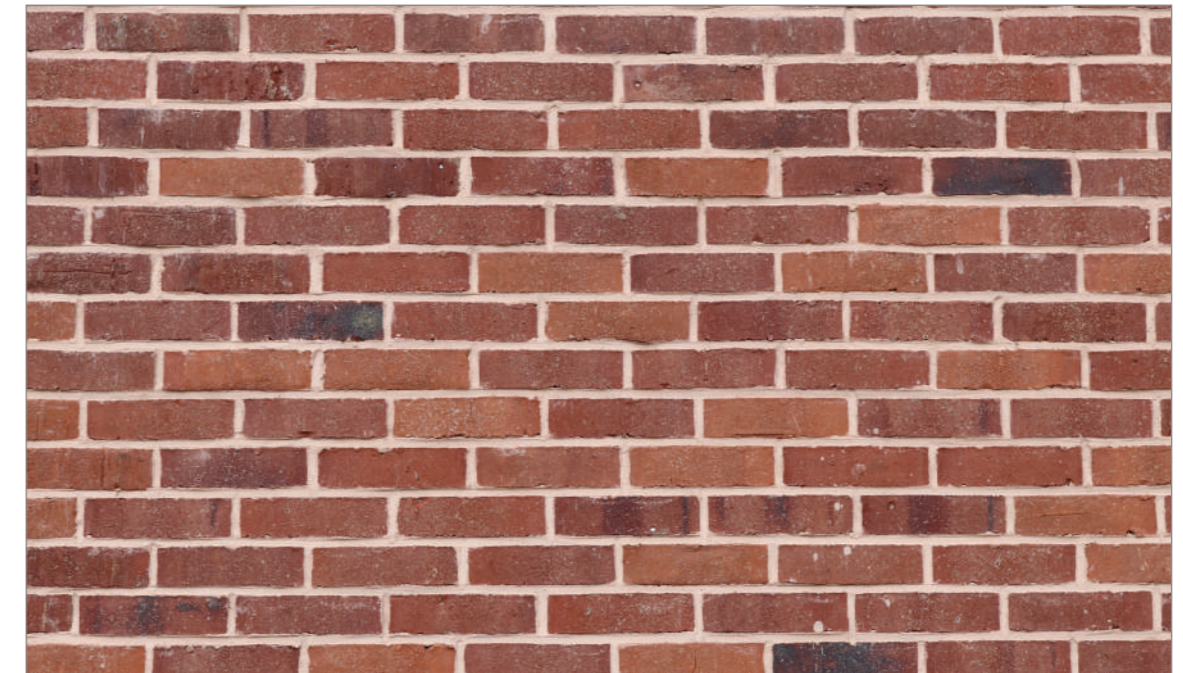
ECO LOFT POMPEI

GAMME :	PLEINE RUSTIQUE
DESIGNATION :	ECO LOFT POMPEI
DESCRIPTION :	BEIGE ROSÉE NUANCÉE
FORMAT :	Brique pleine : 273x42x90 / 218x103x65
	Plaquette : 273x42x19 / 218x20x65
	Angle : 230x19x90X42 / 218x20x103x65
	Mulot plein : 273x42x50 / 218x50x65



BRIQUE DE LEERS

GAMME :	Pleine rustique
DESIGNATION :	BRIQUE DE LEERS
DESCRIPTION :	CAMÏEU DE ROUGE FONCÉ FLAMMÉ DE BRUN, SABLÉE
FORMAT :	Brique pleine : 60x105x220
	Brique perforée : -
	Bloc perforé : -
	Plaquette : 60x21x220
	Angle : 60x21x105x220
	Mulot plein : 60x52x220
Mulot perforé : -	



K2 (BLANCHE) / ROJO (ROUGE)

GAMME :	PERFORE
DESIGNATION :	K2 (BLANCHE) / ROJO (ROUGE)
DESCRIPTION :	BLANCHE LISSE / ROUGE LISSE
FORMAT :	Brique pleine : -
	Brique perforée : 65X102X215 / 49X90X280
	Bloc perforé : -
	Plaquette : 65X20X215 / 49X20X280
	Angle : 65X20X102X215 / 49x20x90x280



K2 (BLANCHE) / ROJO (ROUGE)



ULTIMA 150

GAMME :	BRIQUES PLEINE
DESIGNATION :	RANDERS TEGL
DESCRIPTION :	RT 150
FORMAT :	Brique pleine : 468x108x38
	Brique perforée : -
	Bloc perforé : -
	Plaquette : -
	Angle : -
	Mulot plein : -
	Mulot perforé : -



ULTIMA 150



ULTIMA 151

GAMME :	BRIQUES PLEINE
DESIGNATION :	RANDERS TEGL
DESCRIPTION :	RT 151
FORMAT :	Brique pleine : 488x108x38
	Brique perforée : -
	Bloc perforé : -
	Plaquette : -
	Angle : -
	Mulot plein : - Mulot perforé : -

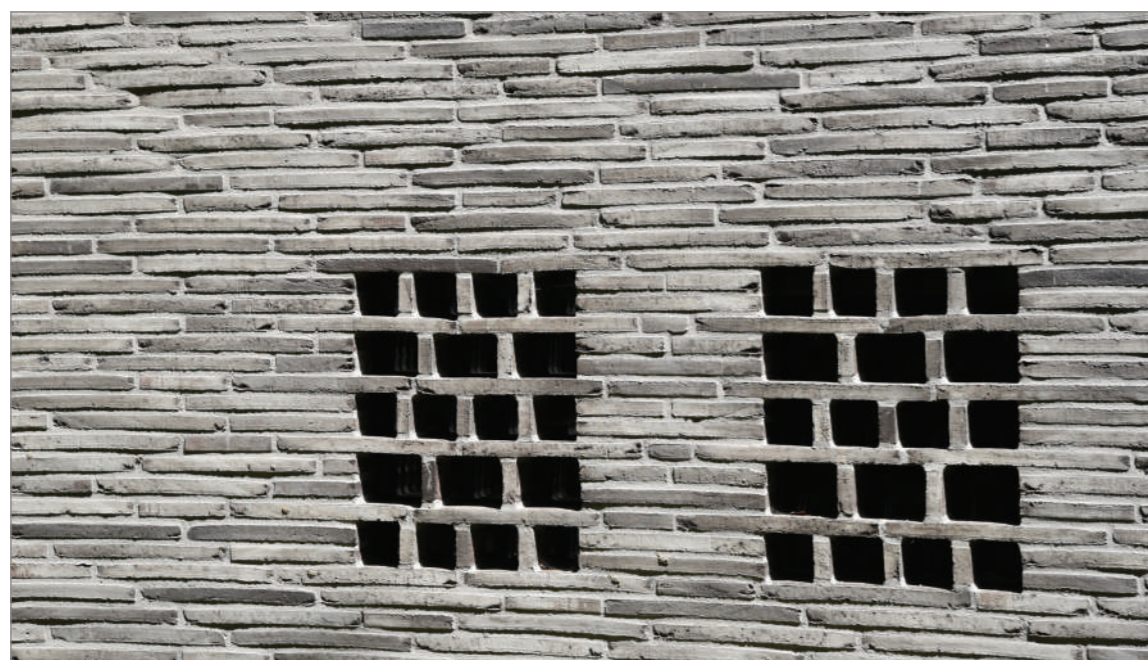


ULTIMA 151



ULTIMA 152

GAMME :	BRIQUES PLEINE
DESIGNATION :	RANDERS TEGL
DESCRIPTION :	RT 152
FORMAT :	Brique pleine : 468x108x38
	Brique perforée : -
	Bloc perforé : -
	Plaquette : -
	Angle : -
	Mulot plein : - Mulot perforé : -



ULTIMA 152



ULTIMA 154

GAMME :	BRIQUES PLEINE
DESIGNATION :	RANDERS TEGL
DESCRIPTION :	RT 154
FORMAT :	Brique pleine : 468x108x38
	Brique perforée : -
	Bloc perforé : -
	Plaquette : -
	Angle : -
	Mulot plein : -
	Mulot perforé : -

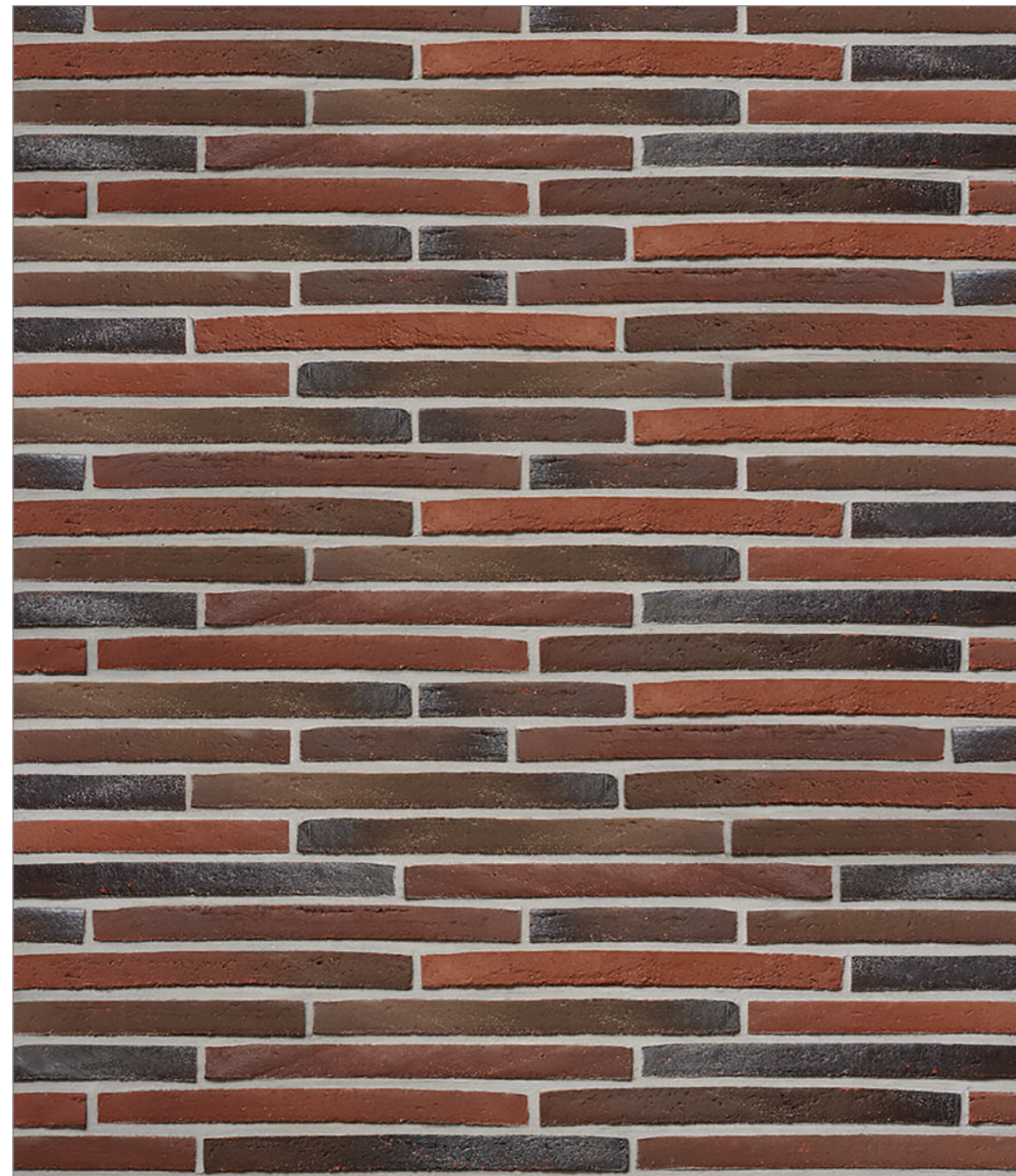


ULTIMA 154



ULTIMA 158

GAMME :	BRIQUES PLEINE
DESIGNATION :	RANDERS TEGL
DESCRIPTION :	RT 158
FORMAT :	Brique pleine : 468x108x38
	Brique perforée : -
	Bloc perforé : -
	Plaquette : -
	Angle : -
	Mulot plein : -
	Mulot perforé : -



ULTIMA 158



ULTIMA 160

GAMME :	BRIQUES PLEINE
DESIGNATION :	RANDERS TEGL
DESCRIPTION :	RT 160
FORMAT :	Brique pleine : 468x108x38
	Brique perforée : -
	Bloc perforé : -
	Plaquette : -
	Angle : -
	Mulot plein : - Mulot perforé : -



ULTIMA 160



ULTIMA 161

GAMME :	BRIQUES PLEINE
DESIGNATION :	RANDERS TEGL
DESCRIPTION :	RT 161
FORMAT :	Brique pleine : 468x108x38
	Brique perforée : -
	Bloc perforé : -
	Plaquette : -
	Angle : -
	Mulot plein : -
	Mulot perforé : -



ULTIMA 161

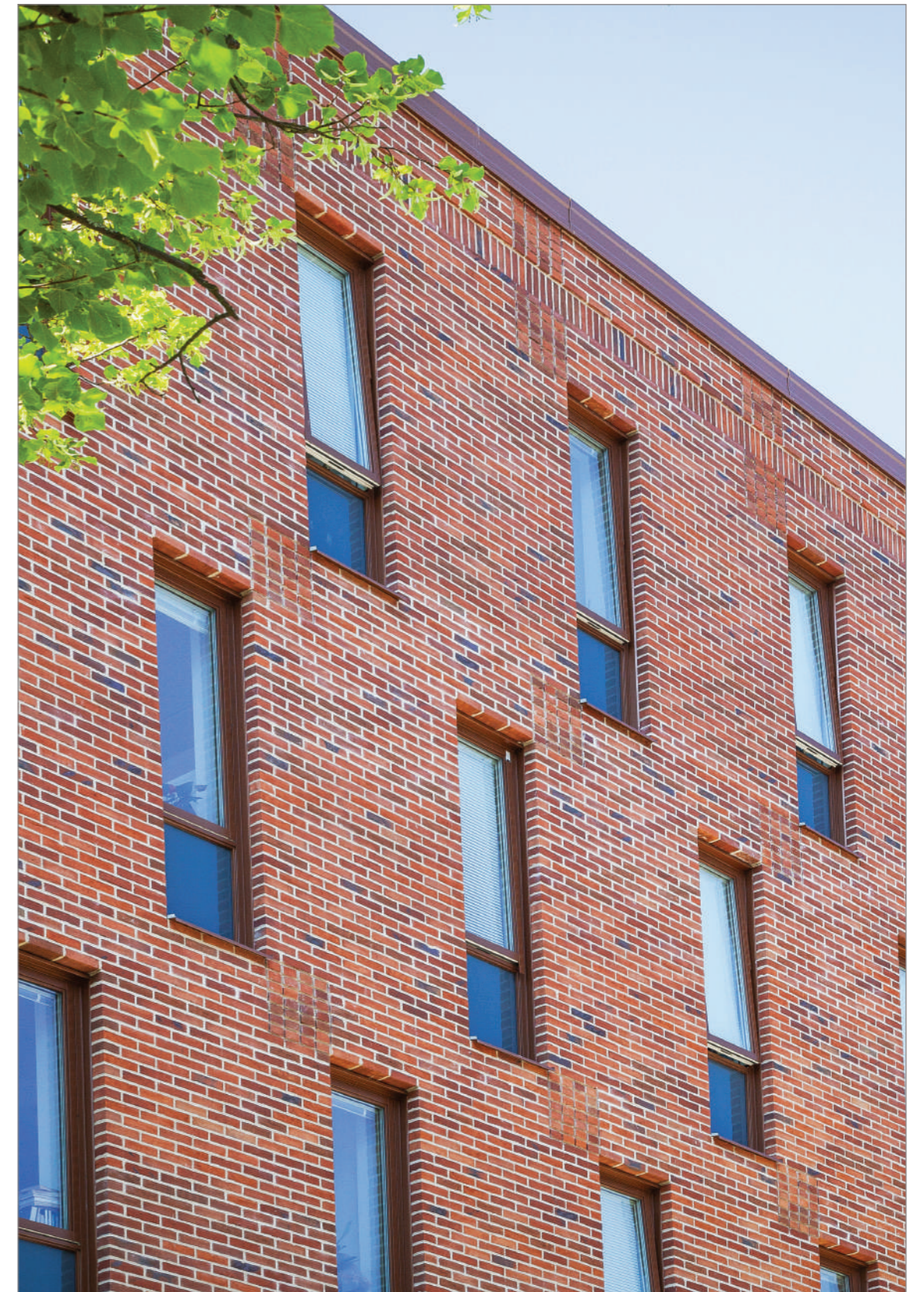


FUSION RT 571

GAMME :	BRIQUES PLEINE
DESIGNATION :	RANDERS TEGL
DESCRIPTION :	WATERSTRUCK
FORMAT :	Brique pleine : 228x108x54
	Brique perforée : -
	Bloc perforé : -
	Plaquette : 228x54x20
	Angle : 220x108x20x54
	Mulot plein : -
	Mulot perforé : -

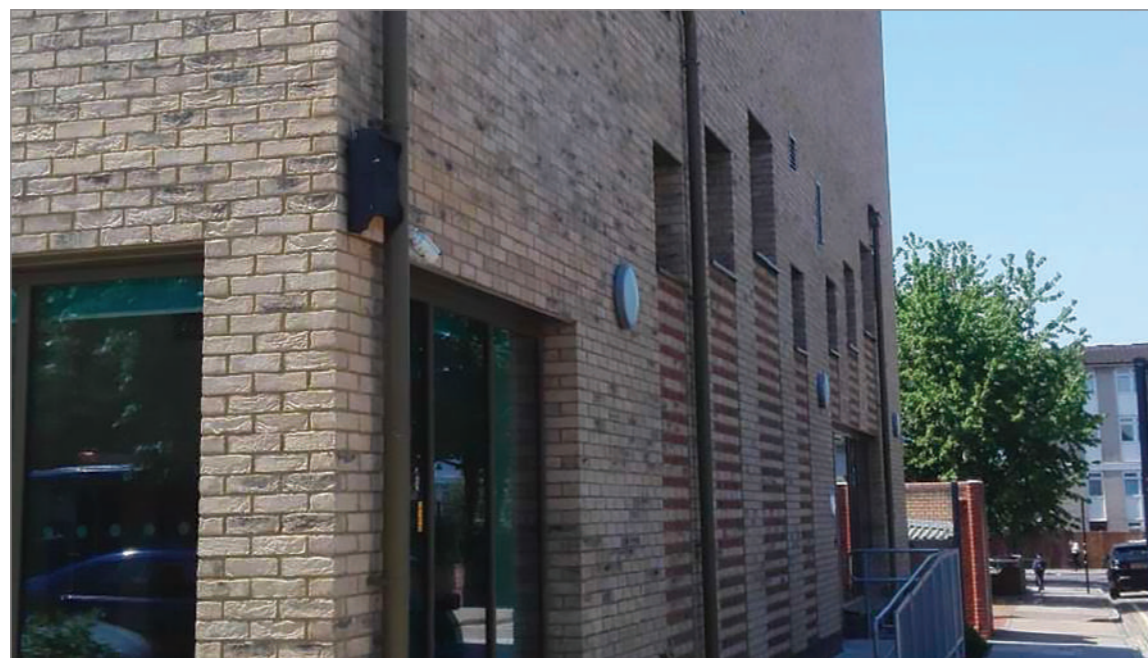


FUSION RT 571



CP

GAMME :	BRIQUE PLEINE
DESIGNATION :	BRIQUE PLEINE TAMBOURINE SELMO
DESCRIPTION :	CP
FORMAT :	Brique pleine : 65x100x215
	Plaquette : 215X18X65
	Angle : 215X18X100X65



WORMINGTOM

GAMME :	BRIQUE PLEINE
DESIGNATION :	BRIQUE PLEINE TAMBOURINE SELMO
DESCRIPTION :	WORMINGTOM
FORMAT :	Brique pleine : 65x100x215
	Plaquette : 215X18X65
	Angle : 215X18X100X65

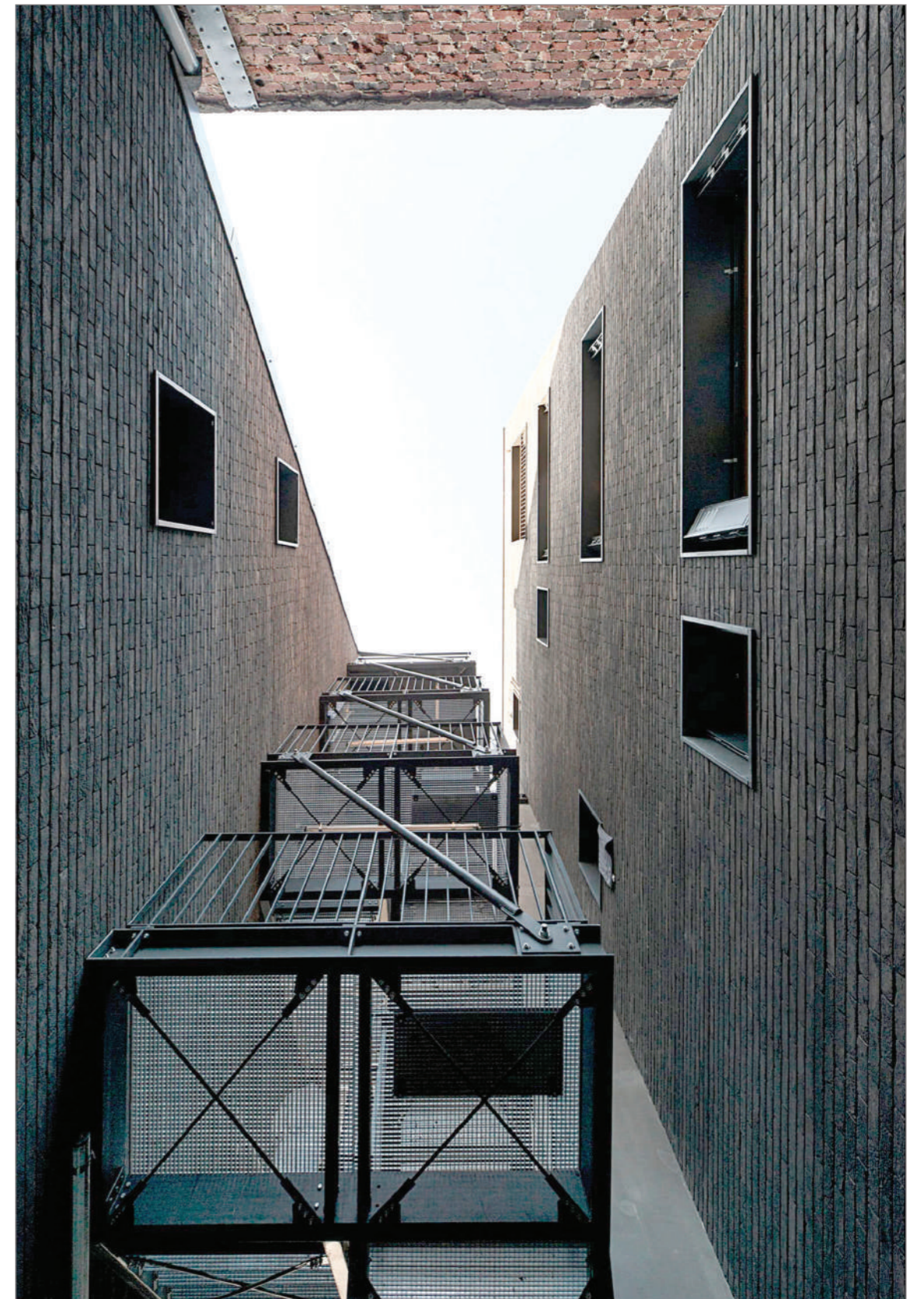


MH

GAMME :	BRIQUE PLEINE
DESIGNATION :	BRIQUE PLEINE TAMBOURINE SELMO
DESCRIPTION :	MH
FORMAT :	Brique pleine : 65x100x215
	Plaquette : 215X18X65
	Angle : 215X18X100X65



MH

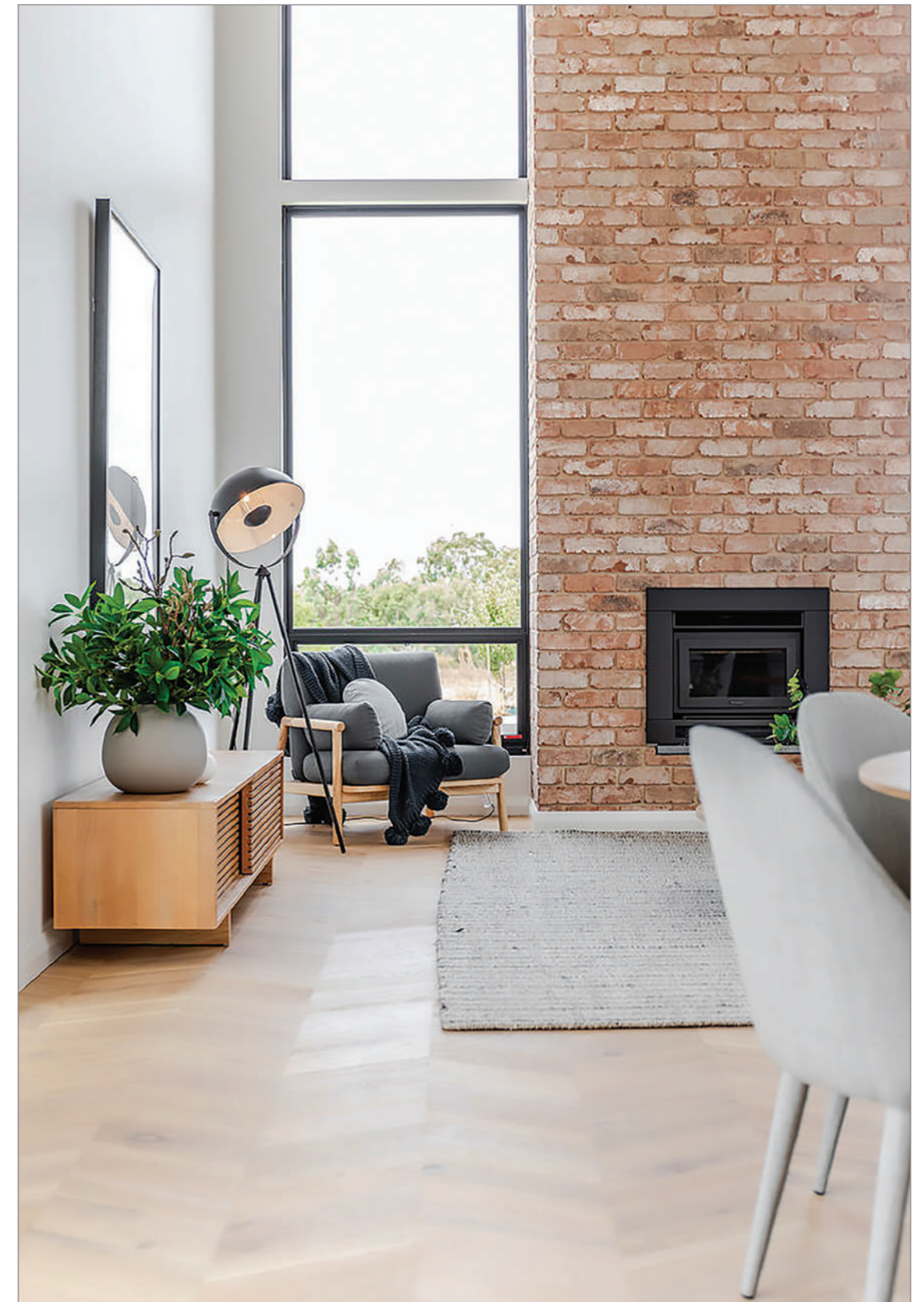


VGWA

GAMME :	BRIQUE PLEINE
DESIGNATION :	BRIQUE PLEINE TAMBOURINE SELMO
DESCRIPTION :	VGWA
FORMAT :	Brique pleine : 65x100x215
	Plaquette : 215X18X65
	Angle : 215X18X100X65



VGWA

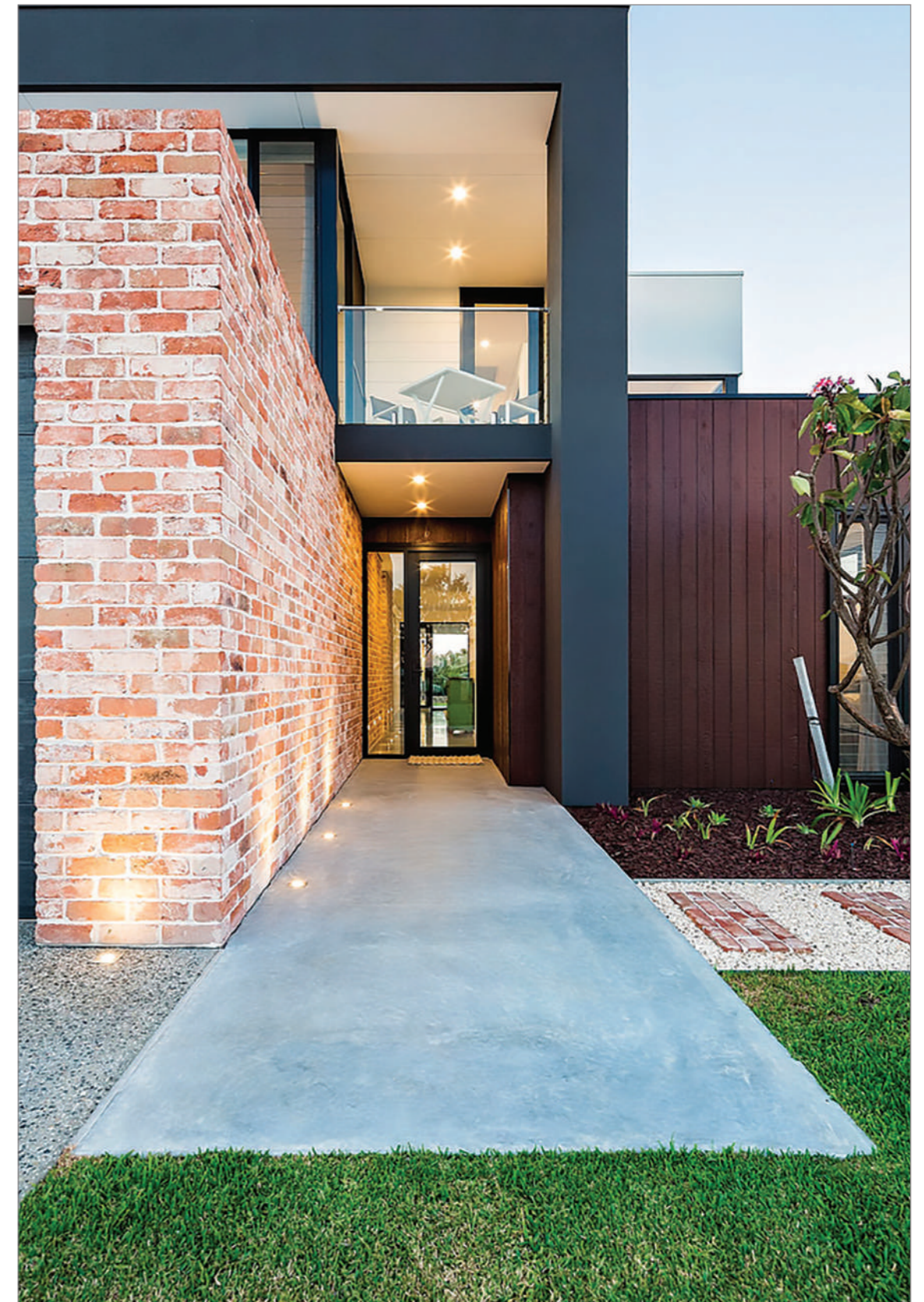


VIRGINIA

GAMME :	BRIQUE PLEINE
DESIGNATION :	BRIQUE PLEINE TAMBOURINE SELMO
DESCRIPTION :	VIRGINIA
FORMAT :	Brique pleine : 65x100x215 Plaquette : 215X18X65 Angle : 215X18X100X65



VIRGINIA



MBI

GAMME :	BRIQUE PLEINE
DESIGNATION :	MBI
DESCRIPTION :	BETON
FORMAT :	Brique pleine : 59.5X9.5X4

SHADED GREY



DOVER WHITE



SHADE GREY LIGHT



SHADE WHITE



ÉMAILLÉES



ÉMAILLÉES & MOULÉE MAIN

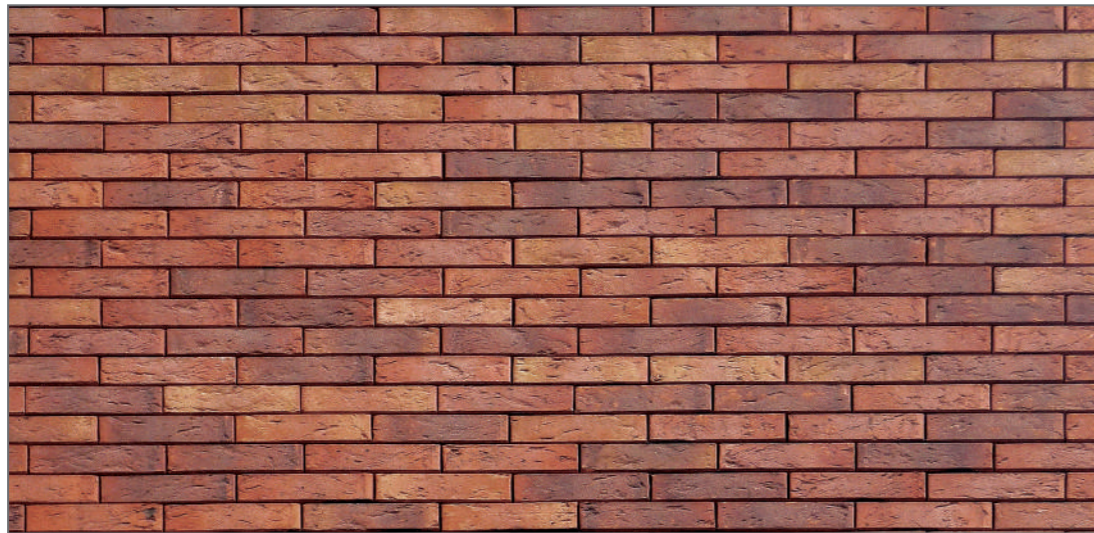
GAMME :	CLASSIQUE
DESIGNATION :	ÉMAILLÉES
DESCRIPTION :	EXTRUDÉ / MOULÉE MAIN
FORMAT :	Brique pleine : 240X12X52
	Brique perforée : 215X65X15
	Bloc perforé : -
	Plaquette d'angle : 240X12X100x52
	Angle : -
	Mulot plein : -
Mulot perforé : -	



Solution murmanteau joints semi épais

Description de la solution BdN

Le procédé de maçonnerie de «parement de briques BdN montées à joints fins» permet la réalisation de maçonneries en briques de terre cuite, pleines ou perforées, destinées à rester apparentes. Les murs réalisés avec ce procédé sont non porteurs et constituent la paroi externe d'un mur double également appelé mur manteau.



Les atouts de la solution BdN

- 1 - Cette technique permet de combiner l'esthétique et la durabilité d'un parement de briques de terre cuite à une isolation par l'extérieur compatible avec toutes les normes thermiques actuelles et à venir.
- 2 - Cette technique permet d'obtenir une résistance thermique du mur optimale et la suppression totale des ponts thermiques au droit des planchers et des murs de refends.
- 3 - Les joints horizontaux d'une épaisseur réduite comprise entre 4 et 7 mm doivent être systématiquement remplis. Les joints verticaux ne sont pas remplis, seul un espace vide de 1 à 3 mm est maintenu entre chaque produit.
- 4 - Cette technique ne nécessitant pas de rejointoiement après pose, la beauté de la maçonnerie terre cuite prend toute sa valeur, seulement soulignée d'un trait.

Matériaux et éléments constructifs

Briques

Les briques visées par le procédé sont issues d'une des usines de production du groupe Briqueteries du Nord et sont toutes des briques de parement pleines à perforations verticales.

Mortiers de hourdage

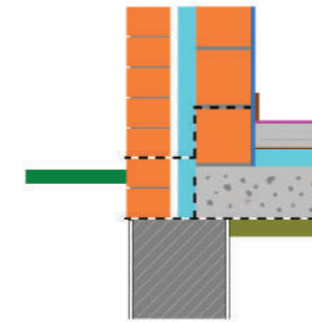
Le mortier utilisé pour la réalisation des joints est un mortier industriel performant fabriqué par Parexlanko, le LANKOVIF 562. Ce mortier qui peut être appliqué à la truelle, à la poche ou à la machine nécessite seulement que l'on respecte les taux de gâchage et les données fournies par le fabricant. Il existe en 4 couleurs afin de se rapprocher au mieux de la couleur de la brique de terre cuite.

Attaches de liaison entre mur extérieur et mur porteur

Les attaches de liaisons utilisées sont en inox. Leur utilisation est conforme au DTU20.1. En partie courante et en pose traditionnelle leur nombre est de 5 au m². (Type Murgrip de PLAKABETON® par exemple).

Mise en oeuvre sur fondations bétons ou sur corbeau béton

Dans ce cas, le mur extérieur en briques de parement posées à joints fins est directement maçonné, soit sur les fondations principales du bâtiment, soit sur un corbeau en béton armé apporté devant la maçonnerie porteuse. La faible épaisseur des joints nécessite que le premier rang de briques soit parfaitement aligné. Sa parfaite mise en oeuvre garantit une maçonnerie de qualité tant structurelle qu'esthétique.

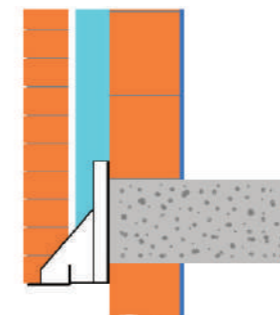


Mise en oeuvre sur fondations ou corbeau béton



Mise en oeuvre sur consoles métalliques

Dans ce cas, le mur extérieur est maçonné sur des consoles en inox (PLAKABETON® KORBO), fixées mécaniquement dans le mur porteur. Les préconisations de mises en oeuvre sont identiques à la maçonnerie sur fondations. La société Briqueteries du Nord assure la liaison entre l'entreprise, le demandeur et PLAKABETON®.



Mise en oeuvre sur console mécanique



Utilisation en zone sismique

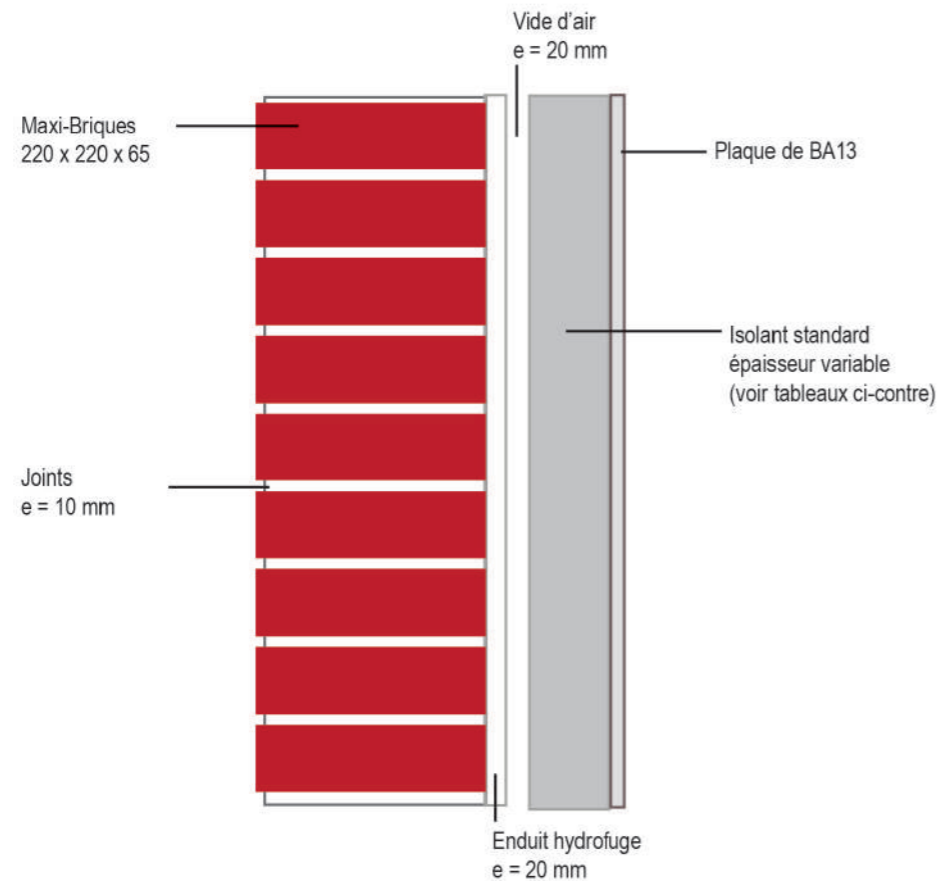
Le procédé de pose collée montée joints fins peut être utilisé en zone sismique. Dans ce cas les joints verticaux doivent impérativement être remplis. Les attaches rigides disposées entre les 2 murs sont disposées de façon à reprendre les efforts de traction et compression.

Solution thermique mur en maxi-briques

Le bloc 22 x 22 BdN accompagné d'un isolant thermique à l'intérieur permet d'obtenir la performance BBC Effinergie® Classe B (65 Kwh e.p./m².an)

Composition du mur de l'extérieur vers l'intérieur

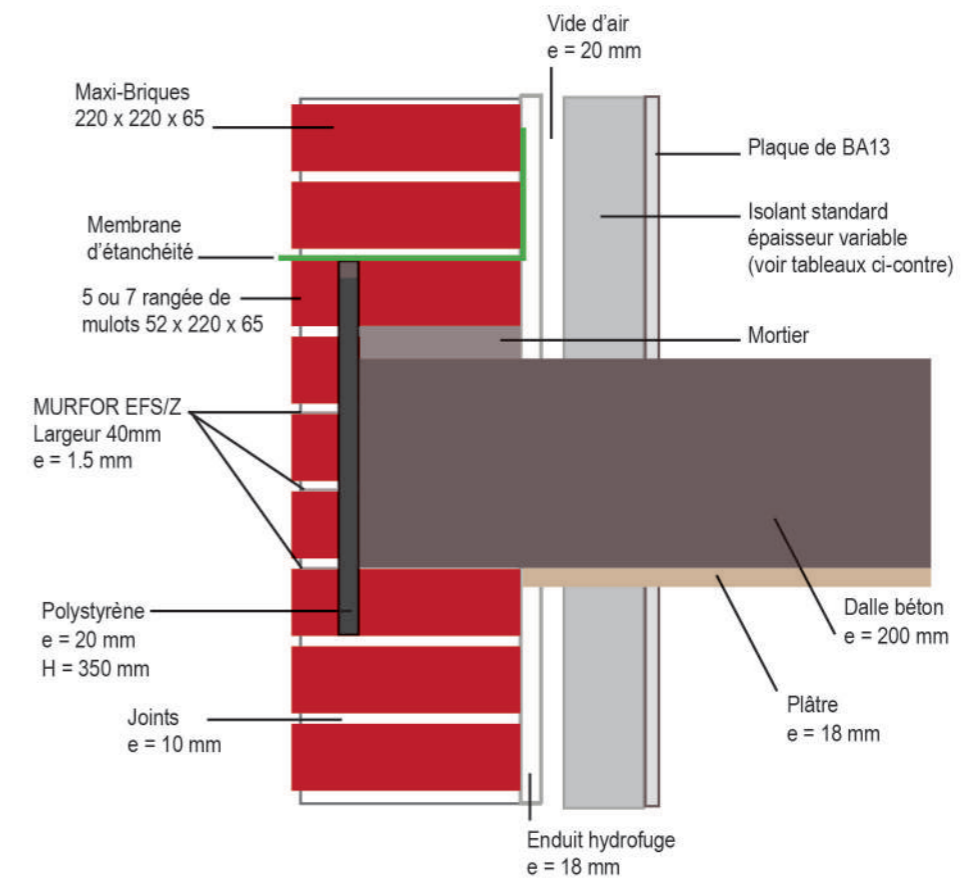
- Blocs perforés de format courant (220 x 220 x 65) à 7 rangées d'alvéoles : R = 0,33 m².K/W
- Enduit hydrofuge à base de mortier de 20 mm d'épaisseur : R = 0,015 m².K/W
- Isolant thermique du complexe de doublage
- Plaque de plâtre à parement de carton : R = 0,05 m².K/W



Solution pont thermique about de dalle en mur de 22

Cette solution convient pour toute construction d'un mur de 22 cm d'épaisseur réalisé en maxi-briques 22x22 BdN ou briques pleines ou perforées BdN de 10,5 cm à montage croisé.

About de dalle en mur de 22



Système sous avis technique n° 16/21-786_v1 «About de plancher HD» valide du 11 mai 2022 au 30 novembre 2027.
La version intégrale du DTA est disponible sur www.bdn.fr

Les tableaux suivants vous guideront dans le choix de l'isolant à utiliser en fonction des performances techniques des murs que vous souhaitez obtenir pour vos constructions.

Calculs thermiques

Rapport de calculs thermiques CTMNC du 15 octobre 2009

Hypothèse de calcul

Le calcul numérique des coefficients D est effectué conformément aux règles Th-Bât 2005 suivant la norme NF EN ISO 10211.

Les conductivités utiles des éléments de paroi sont données ci-après :

Nature paroi	λ utile W/(m.K)
Mur en briques pleines ou perforées apparentes	0.72
Planelle terre cuite apparente	0.72
Plancher en béton plein	2.00
Isolant thermique d'about de plancher	0.032 ou 0.040
Isolant thermique	0.040
Plaquette de plâtre	0.25

Exemples de résultats de calculs :

Épaisseur plancher (cm)	Hauteur isolant (cm)	λ utile isolant W/(m.K)	ψ W/(m.K)
18	36 (5 rangées)	0.040	0.53
		0.032	0.52
	51 (7 rangées)	0.040	0.48
		0.032	0.46
20	36 (5 rangées)	0.040	0.57
		0.032	0.55
	51 (7 rangées)	0.040	0.52
		0.032	0.49

Performances U_{mur} et R_{mur} en fonction du choix de l'isolant

Coefficient d'échanges superficiels U _{mur} [W/(m².K)]	Épaisseur de l'isolant thermique du complexe de doublage [mm]	Conductivité thermique de l'isolant thermique du complexe de doublage λ [W/(m.K)]						
		0,028	0,030	0,032	0,034	0,036	0,038	0,040
80	80	0,292	0,309	0,326	0,343	0,359	0,374	0,390
	90	0,265	0,280	0,296	0,311	0,326	0,341	0,355
	100	0,242	0,256	0,271	0,285	0,299	0,313	0,326
	110	0,223	0,236	0,250	0,263	0,276	0,289	0,302
	120	0,206	0,219	0,232	0,244	0,256	0,269	0,280
	130	0,192	0,204	0,216	0,228	0,239	0,251	0,262
	140	0,180	0,191	0,202	0,214	0,225	0,235	0,246
	150	0,169	0,180	0,190	0,201	0,211	0,222	0,232
	160	0,159	0,170	0,180	0,190	0,200	0,209	0,219
	170	0,151	0,160	0,170	0,180	0,189	0,198	0,208
	180	0,143	0,152	0,162	0,171	0,180	0,189	0,197
	190	0,136	0,145	0,154	0,163	0,171	0,180	0,188
200	0,130	0,138	0,147	0,155	0,163	0,172	0,180	

Résultats expérimentaux de durabilité

Rapport d'essais CSTB n° EEM 08 26014686 du 22 juin 2009 concernant un essai d'insolation et chocs thermiques sur maçonneries avec ou sans correcteur de pont thermique. La planelle isolante utilisée pour cette correction est un panneau Isotherm L32 de conductivité thermique 0.032 W/(m.K) bénéficiant du certificat ACERMI n° 07/054/427.

Résultats d'essais en compression sur briques :

Nbre d'essais : 6 ; valeur minimale : 22.0 MPa ; valeur maximale : 31.7 MPa ; moyenne : 25.9 MPa ; coefficient de variation : 14.1 %

Résultats d'essais sur mortier à 28 jours :

Masse volumique : 1919 kg/m³ ; f : 5.8 MPa ; f_c = 26.3 MPa

Description des essais sur murs :

Deux murs de dimensions 300 cm x 270 cm x 22 cm en briques de terre cuite de dimensions 22 x 22 x 6,5 hourdés au mortier classique de 10 mm d'épaisseur ont été réalisés au CSTB. Si l'un des deux murs est mis en oeuvre directement en rive de plancher, pour l'autre, un correcteur de pont thermique constitué d'un panneau isolant de 2 cm d'épaisseur et de 36 cm de hauteur est interposé entre le nez de plancher et les mulots constitutifs du parement au droit de la jonction plancher-mur de rive (cf schéma page précédente). Des armatures métalliques de renfort sont intercalées entre les joints horizontaux des mulots.

Programme d'application des cycles d'insolation et chocs thermiques sur murs :

- Application d'un cycle d'application d'un gradient de température de 50° C puis refroidissement naturel
- Application de 18 cycles d'application d'un gradient de température de 50° C, maintien pendant 3 heures puis refroidissement brusque par arrosage
- Résultats : dans les 2 cas aucune dégradation n'est constatée

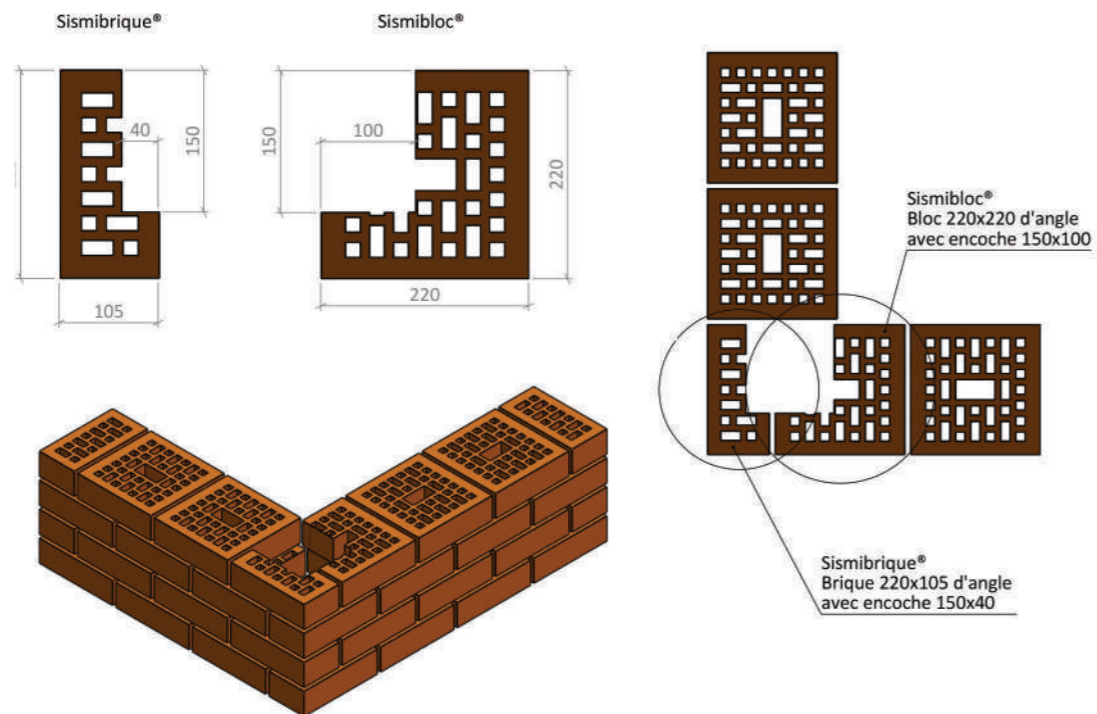
Résistance thermique R _{mur} [(m².K)/W]	Épaisseur de l'isolant thermique du complexe de doublage [mm]	Conductivité thermique de l'isolant thermique du complexe de doublage λ [W/(m.K)]						
		0,028	0,030	0,032	0,034	0,036	0,038	0,040
80	80	3,423	3,232	3,065	2,918	2,788	2,671	2,565
	90	3,780	3,565	3,378	3,212	3,065	2,934	2,815
	100	4,137	3,899	3,690	3,507	3,343	3,197	3,065
	110	4,494	4,232	4,003	3,801	3,621	3,460	3,315
	120	4,851	4,565	4,315	4,095	3,899	3,723	3,565
	130	5,208	4,899	4,628	4,389	4,176	3,986	3,815
	140	5,565	5,232	4,940	4,683	4,454	4,250	4,065
	150	5,923	5,565	5,253	4,977	4,732	4,513	4,315
	160	6,280	5,899	5,565	5,271	5,010	4,776	4,565
	170	6,637	6,232	5,878	5,565	5,288	5,039	4,815
	180	6,994	6,565	6,190	5,860	5,565	5,302	5,065
	190	7,351	6,899	6,503	6,154	5,843	5,565	5,315
200	7,708	7,232	6,815	6,448	6,121	5,829	5,565	

Source : Service de validation thermique du CTMNC

Solution sismique mur en maxi-briques

Produits BdN spécifiques à la nouvelle réglementation sismique pour la construction de chaînages verticaux en blocs 22 x 22.

Liaison d'angle pour chaînages verticaux



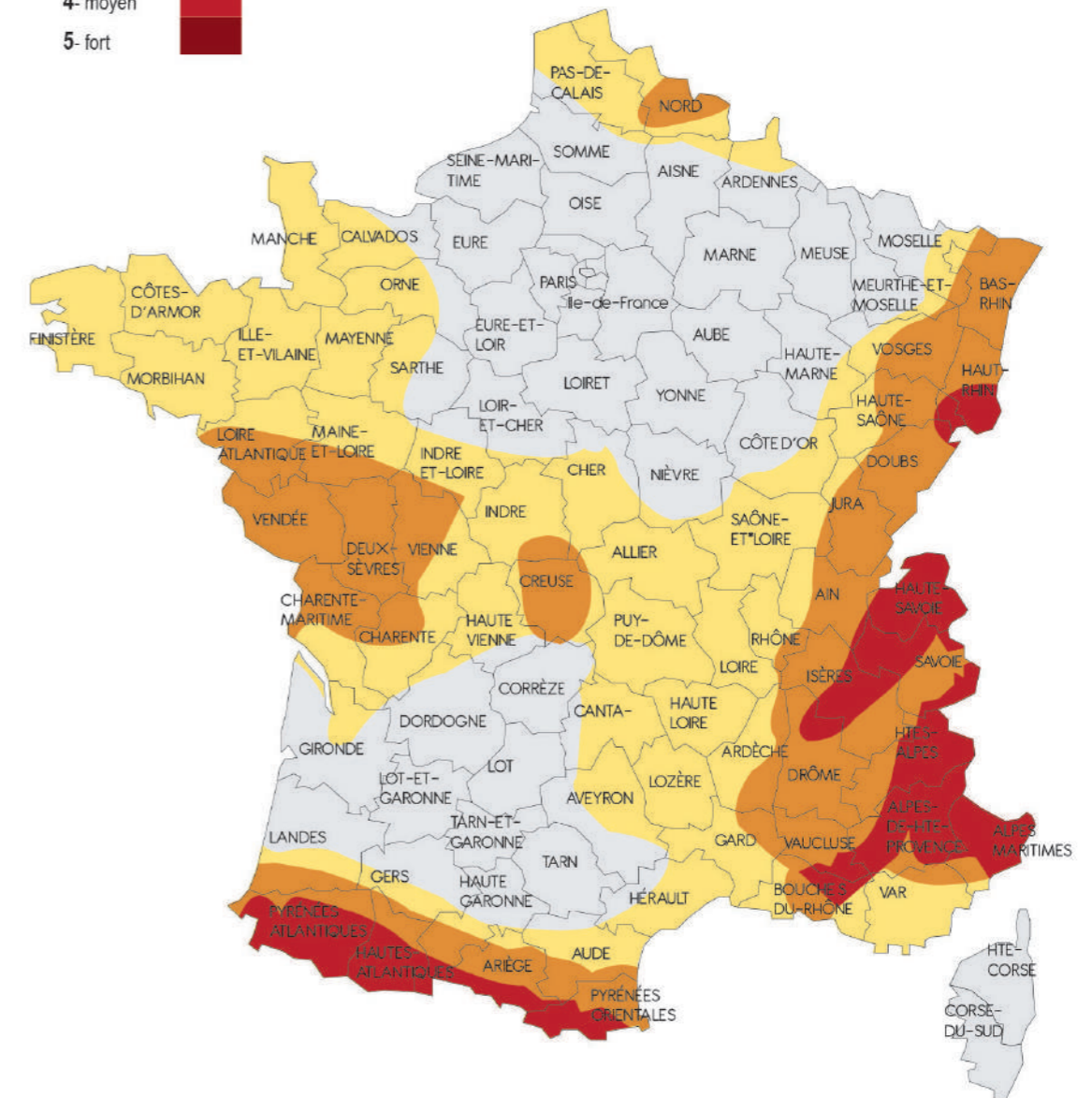
Les atouts

- Afin de garantir une homogénéité des teintes de la maçonnerie, les produits BdN destinés à la réalisation des chaînages verticaux en zone sismique sont découpés dans les blocs et les briques de la même série que ceux livrés sur le chantier.
- Les dimensions des évidements sont adaptables aux spécificités des constructions.
- Sismibrique® et Sismibloc® sont utilisables pour les chaînages verticaux d'angles et de murs de refends.

Nouveau zonage sismique entrée en vigueur le 1er oct 2011

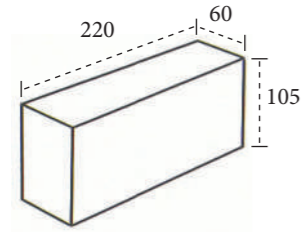
Niveaux de risques

- 1- très faible
- 2- faible
- 3- modéré
- 4- moyen
- 5- fort

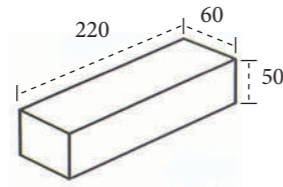


Décret no 2010-1255 du 22 octobre 2010 portant délimitation des zones de sismicité du territoire français.

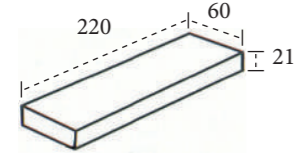
Briques pleines



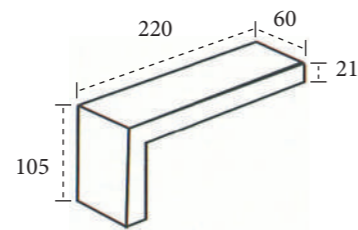
Brique pleine



Mulot

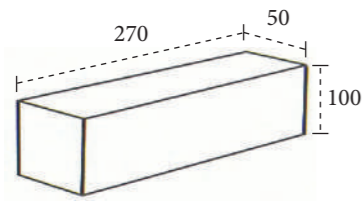


Plaque

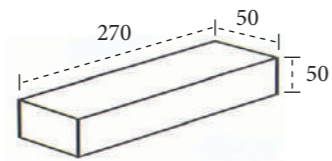


Angle

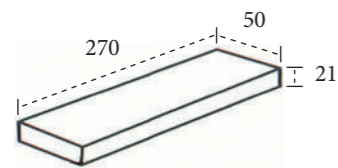
Loft pleines



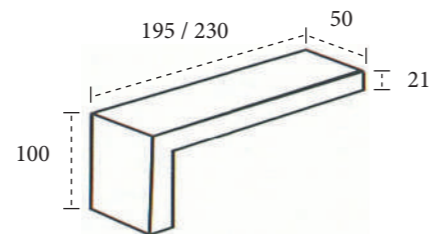
Brique pleine



Mulot

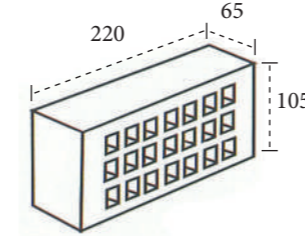


Plaque

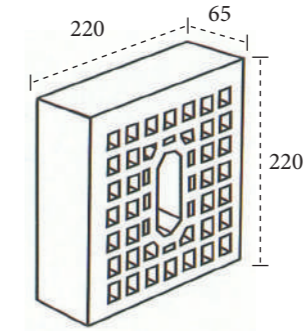


Angle

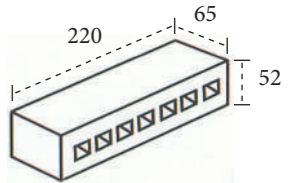
Briques et blocs perforés



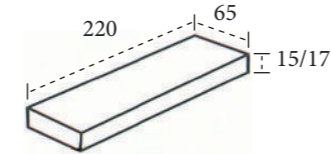
Brique perforée



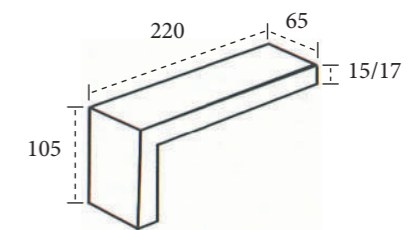
Bloc perforé



Mulot perforé



Plaque



Angle

SA Briqueteries du Nord

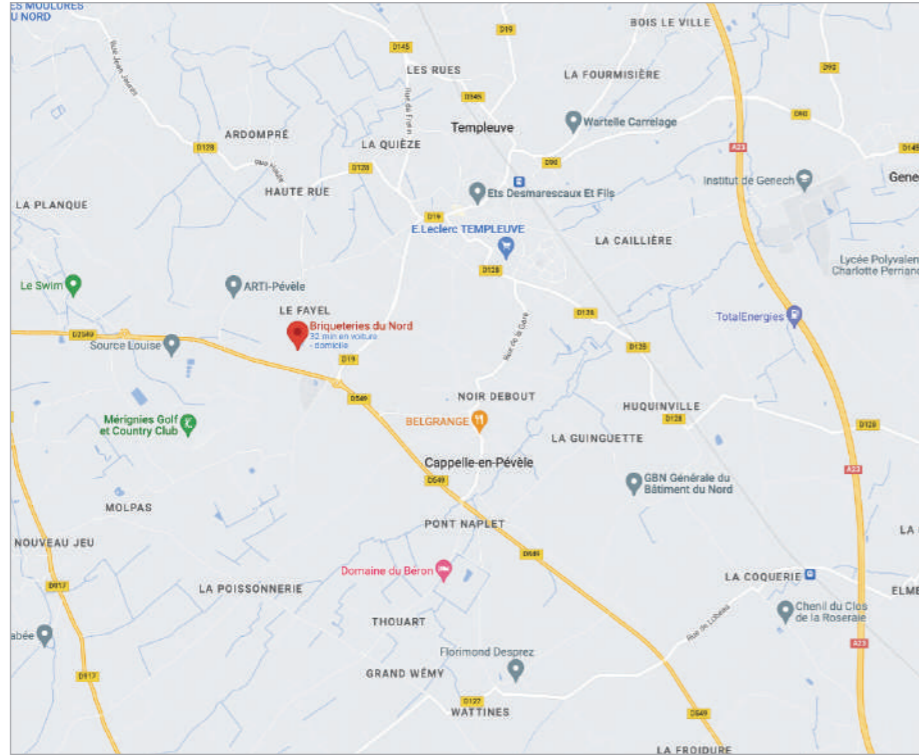
Site de Templeuve

Site de Paris

BRIQUETERIES DU NORD BDN
36 r Gauthier
59242 TEMPLEUVE

BRIQUETERIES DU NORD BDN
61 faubourg poissonnière
75009 PARIS

Nos implantations dans la métropole lilloise



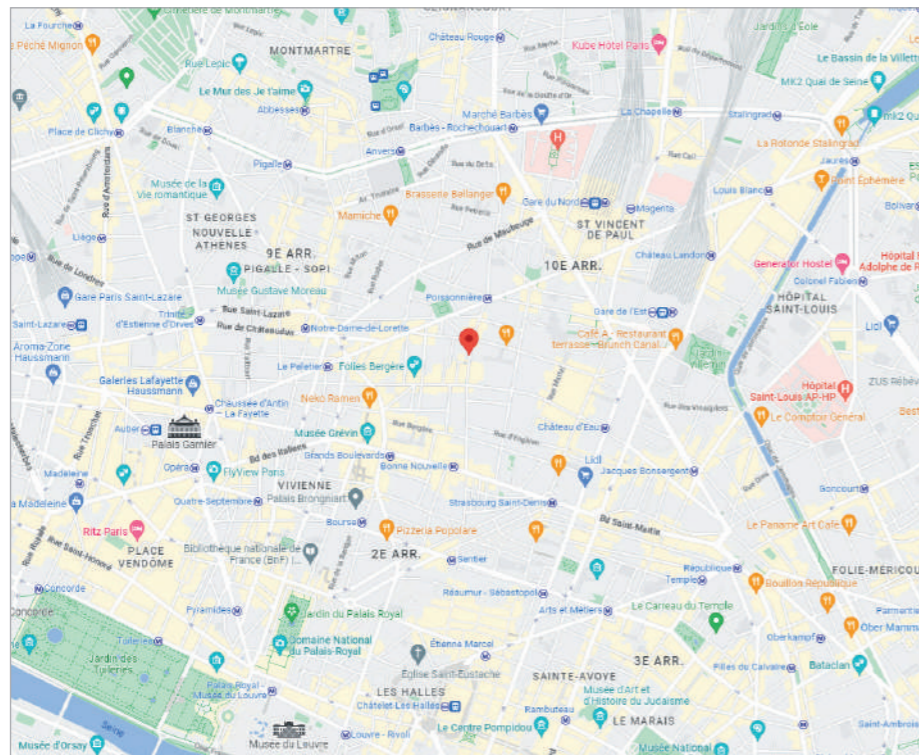
Instagram



Documentation technique blocs 22x22 mur porteur



<http://www.bdn.fr>





Matériaux durables pour la construction

SA Briqueteries du Nord

<http://www.bdn.fr/>
tel. : 03 20 17 01 00